

Šok hladnjaci-zamrzivači CW Šok hladnjak zamrzivač poprečni CW - 100 kg 20GN 1/1 (R290)

STAVKA #: _____

MODEL #: _____

NAZIV #: _____

SIS #: _____

AIA #: _____



725525 (ECBCFA100SE)

Šok hladnjak zamrzivač,
poprečni 100 kg,
kompatibilno s
konvekcijskom pećnicom
20x1/1GN poprečnom -
R290

Kratke specifikacije

Br. stavke:

Šok hladnjak/zamrzivač s digitalnim prikazom temperature i vremena. Za 20 GN 1/1 ili 600x400 mm posuda (visina = 65 mm). Kapacitet punjenja: hlađenje 100 kg; zamrzavanje 65 kg. Automatsko prepoznavanje umetanja sonde za hranu. Automatsko i ručno odmrzavanje. Procjena stvarnog preostalog vremena brzog hlađenja (A.R.T.E.). Turbo funkcija hlađenja. Funkcija odmrzavanja. HACCP i servisni alarmi s evidentiranjem podataka. Spreman za povezivanje. Radna temperatura zraka: +10/-36°C. Sonda za hranu s jednim sensorom. Glavni dijelovi od nehrđajućeg čelika 304 AISI. Unutarnji zaobljeni kutovi i ispus. Isparivač s antikorozivnom zaštitom. Performanse zajamčene pri sobnoj temperaturi od +40°C. Izolacija od ciklopentana (bez HCFC, CFC i HFC). Rashladni plin R290 (bez HCFC i CFC). Ugrađena rashladna jedinica.

Glavne značajke

- Održavanje pri temperaturi +3°C za hlađenje ili -20°C za zamrzavanje, automatski se aktivira nakon svakog ciklusa, za uštedu energije i održavanje zadane temperature (ručno pokretanje je isto tako moguće).
- Ciklus šok hlađenja: 100 kg od 90°C do 3°C u manje od 90 minuta.
- Ciklus zamrzavanja: 65 kg od 90°C do -36°C.
- Ciklus hlađenja sa automatski postavljenim ciklusima:
 - Nježno hlađenje (temperatura zraka 0°) savršeno za hlađenje osjetljive hrane i manjih porcija
 - Snažno hlađenje (temperatura zraka -12°C) savršeno za čvrstu hranu i cjelokupne porcije
- Ciklus zamrzavanja sa automatski postavljenim ciklusima (temperatura zraka -36°C), savršeni za sve vrste hrane (sirova, polugotova i gotova hrana).
- Turbo hlađenje: hladnjak kontinuirano radi na željenoj temperaturi; idealno za kontinuiranu proizvodnju.
- Ciklus odmrzavanja (temperatura zraka 7°C), savršen za odmrzavanje hrane u kontroliranim i sigurnim uvjetima.
- Mogućnost promjene temperature komore pri ciklusu Turbo hlađenje i ciklusima odmrzavanja.
- Preostalo vrijeme prati se putem sonde, primjenjuje se za programe koji su bazirani na ARTE algoritmu radi lakšeg planiranja aktivnosti.
- Standardno uključuje jednu senzornu jezgrenu sondu.
- Mogućnost praćenja HACCP.
- Performansa (izvedba) zajamčena pri temperaturi okoliša od +40°C (klimatska klasa 5).
- Automatsko i ručno odmrzavanje.
- [NOT TRANSLATED]

Konstrukcija

- IP21 zaštitni indeks.
- Priklučci za vodu nisu potrebni.
- Viseće brtve panela za ventilator radi pristupa isparivaču za čišćenje.
- Otpadne vode moguće je odvesti u kanalizaciju, ali ih je moguće i prikupiti u dodatni spremnik za otpad.
- Ugrađena rashladna jedinica.
- Osnovni dijelovi od nehrđajućeg čelika AISI 304.
- Isparivač sa zaštitom od korozije.
- Automatski grijani okvir vrata.
- Promjena smjera otvaranja vrata na licu mjesta.
- Blokada vrata za zadržavanje vrata otvorenima kako bi se spriječilo nastanje neugodnih mirisa.

Korisničko sučelje & Upravljanje podacima

- Kontrolna jedinica ima dva velika zaslona na kojima se može očitati: vrijeme, središnja temperatura, odbrojavanje ciklusa, alarm, servisne

ODOBRENJE:

informacije.

- Connectivity (povezivost) pripremljeno za pristup u stvarnome vremenu spojenim uređajima putem daljinskoga nadzora i HACCP nadzora (za to je potreban dodatni pribor).

Održivost



- Visoka gustoća poliuretanske izolacije, 60 mm bez HCFC spojeva.

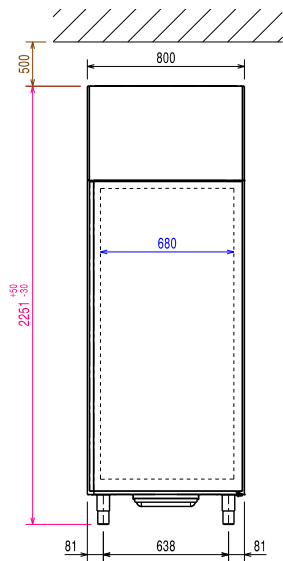
Uključena dodatna oprema

- 1 x 1-senzorska sonda za šok hladnjak/ zamrzivač PNC 880213

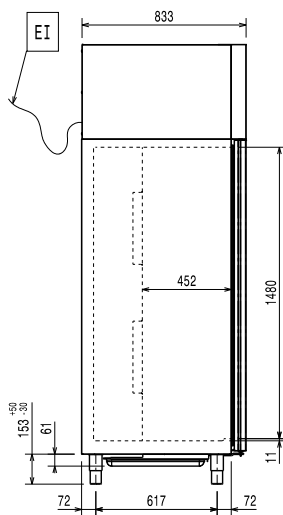
Opcijska dodatna oprema

- 1-senzorska sonda za šok hladnjak/ zamrzivač PNC 880213
- Vodilice za okvir za okomiti uređaj za brzo hlađenje PNC 881182
- Set 4 kotača za šok hladnjak/ zamrzivač poprečni CW 100kg PNC 881297
- Vodilice za klizni okvir GN 1/1 za uređaje za brzo hlađenje 40 kg PNC 881518
- Par rešetaka GN 1/1 od nehrđajućeg čelika PNC 921101
- Par rešetki od nehrđajućega čelika AISI 304 - GN 1/1 PNC 922017
- Rešetka od nehrđajućeg čelika AISI 304, GN 1/1 PNC 922062
- Kolica za klizni okvir 20 GN 1/1 PNC 922132
- Postolje za odlaganje okvira 20 GN 1/1 PNC 922141
- Klizni okvir za 20 GN 1/1 s razmakom vodilica 60 mm (isporučuje se uz konvektomat) PNC 922203
- Klizni okvir za 20 GN 1/1 s razmakom vodilica 80 mm PNC 922205
- Rešetka za pekarske/slastičarske proizvode od nehrđajućega čelika AISI 304, 400x600 mm PNC 922264
- IoT modul za šok hladnjake/ zamrzivače poprečne (CW) PNC 922419
- POE prekidač PNC 922432

Prednja/e

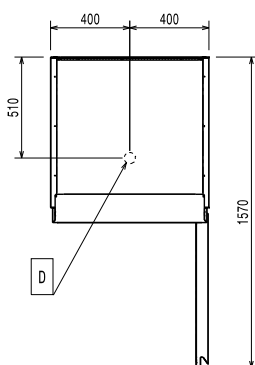


Bočna/o



EI = Električni priključak

Gornja/e



Električki

Potreban je sigurnosni prekidač.

Napon napajanja: 380-415 V/3N ph/50 Hz

Električna snaga, maks.: 4.8 kW

Instalacija:

Sigurnosni razmak: 5 cm s obje strane i straga.

Molim provjerite i pratite detaljne upute za instalaciju koji su priložene uz uređaj.

Kapacitet:

Broj/vrsta rešetki: 20 (GN 1/1; 600x400)

Br. i vrsta korita: 20 (360x250x80h)

Ključne informacije:

Vanjske dimenzije, širina: 800 mm

Vanjske dimenzije, dubina: 833 mm

Vanjske dimenzije, visina: 2251 mm

Neto težina: 230 kg

Transportna težina: 268 kg

 Transportni volumen: 1.83 m³

Podaci hlađenja:

Snaga hlađenja pri temperaturi isparavanja: -10 °C

Radna temperatura, min: 16 °C

Radna temperatura, maks: 40 °C

Vrsta hlađenja kondenzatora: ZRAK

Testiranje izvedeno pri temperaturi prostorije od 30°C za hlađenje/ zamrzavanje (+10°C/-18°C) pune komore dubokim 40-mm posudama, punjenima pire krumpirom, jednolično raspoređenim na visini 35 mm uz početnu temperaturu između 65° i 80°C unutar maksimalno 120/270min.

Informacije o uređaju (Uredba Komisije EU 2015/1095)

Trajanje ciklusa hlađenja (+65°C do +10°C): 120 min

Puni kapacitet (hlađenje): 100 kg

Trajanje ciklusa zamrzavanja (+65°C do -18°C): 270 min

Puni kapacitet (zamrzavanje): 60 kg

ISO Certifikati

ISO Standardi: ISO 9001; ISO 14001; ISO 45001; ISO 50001

Održivost

Vrsta rashladnog sredstva: R290

GWP indeks: 3

Snaga hlađenja: 8316 W

Težina rashladnog sredstva: 150 g

Potrošnja energije, ciklus (hlađenje): 0 kWh/kg

Potrošnja energije, ciklusu (zamrzavanje): 0 kWh/kg

 Šok hladnjaci-zamrzivači CW
 Šok hladnjak zamrzivač poprečni CW - 100 kg 20GN 1/1 (R290)

 Tvrtka zadržava pravo promjene bez prethodne najave.
 Sve informacije bile su točne u vrijeme tiskanja.